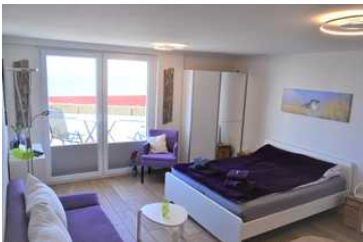


Haus Fernsicht App. 2 , Dünenblick (3 Sterne nach DTV)

1 F 

Ferienwohnung - Apartment

Helgoland



Beschreibung

"Klein, aber fein mit herrlichem Ausblick!"

So oder ähnlich umschreibt man unser Apartment wohl am besten.

Direkt Am Falm 301 im Oberland gelegen, haben Sie einen wunderschönen Ausblick auf Düne und Reede. Genießen Sie den Blick über das Unterland mit seinen denkmalgeschützten Gebäuden.

Beobachten Sie das Treiben auf dem Wasser, zu Lande und in der Luft.

In unserer Nichtraucher-Wohnung erwartet Sie ein stilvoll eingerichtetes Ambiente, welches wir mit viel Liebe für Sie eingerichtet haben.

Insbesondere für Allergiker ist unsere Wohnung bestens geeignet, was allerdings bedeutet, dass wir leider keine Tiere in Ihrer Begleitung erlauben dürfen.

Das Apartment verfügt über ein Bett für zwei Personen. (Größe 1,60m x 2,00m)

Die moderne Wohnküche mit Ceranfeld, Geschirrspüler, Kühlschrank und Backofen bietet Ihnen alle Annehmlichkeiten die Sie sich wünschen.

Für die Internet Nutzung bieten wir Ihnen das kostenlose WLAN Netz Freifunk Helgoland an.

Alle Einkaufsmöglichkeiten und Gaststätten sind nur wenige Gehminuten entfernt.

Genießen Sie unser Apartment und genießen Sie Helgoland.

Haus Fernsicht App. 2

F 

Ausstattung Zimmer

Größe: 34 qm

Belegung max.: 2

WLAN: ja

Nichtraucher: ja

Spülmaschine: ja

Terrasse: ja

Hinweise zu Haustieren

Haustiere nicht erlaubt

Allgemein: allergikerfreundlich, allergikerger. (tierfrei), Doppelbett, Heizung, Meerblick, Nichtraucher, Nichtraucherhaus, Seeblick, Terrasse

Küche: Backofen, Gefriermöglichkeit, Küche (Pantry/Mini), Kühlschrank, Spülmaschine

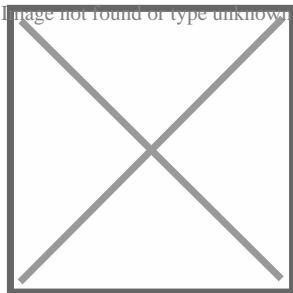
Sanitär: Dusche/WC, Haartrockner

Service: Bettwäsche, Handtücher, Internet im öff. Bereich, Tiere nicht erlaubt

Technik: CD-Player, WLAN, Kabel/Sat, TV - Flachbild

Allgemeine Lageinformationen

Image not found or type unknown



Entfernungen

Bäcker: 200 m

Objekt ID: 57268