

# Ferienhaus Marder

Ferienwohnung - Ferienhaus - Apartment

Helgoland





## Beschreibung

---

Das Haus liegt direkt unterhalb des Leuchtturms.

Das komplette Ferienhaus bietet ausreichend Platz für bis zu 6 Personen.

Es ist insbesondere für Familien geeignet.

2015 wurde das Obergeschoss mit zwei Schlafzimmern komplett renoviert und neu eingerichtet.

2016 wurden die Wohnzimmer mit Holz-/Kork-Fußböden ausgestattet und neu möbliert.

Die große Sonnenterrasse nach Südwesten mit großem Garten und unverbautem Blick auf den Leuchtturm lädt zur Erholung und Entspannung ein.

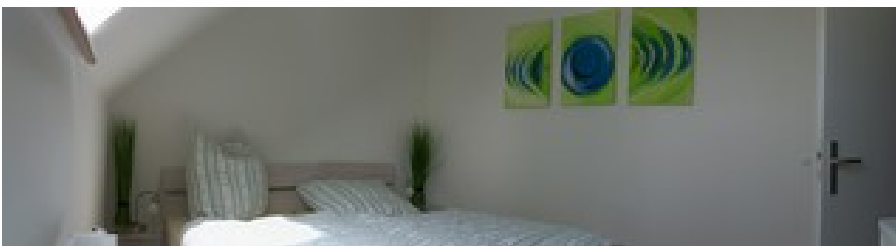
---

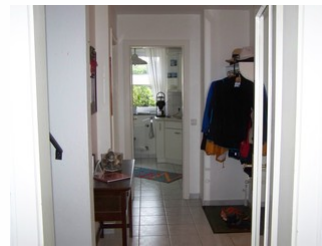
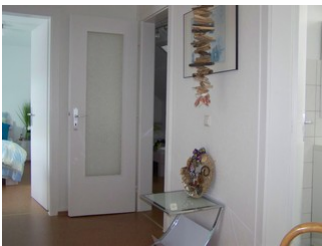
Letzte Renovierung: 2016

---

## Ferienhaus Marder

---







Das Haus verfügt über:

- 2 Schlafzimmer ( 1 x Doppelbett 1 x zwei Einzelbetten ),
- einem kleinen Gäste-Bad,
- großem Wohn- Esszimmer mit Sofaecke und großem Esstisch mit Durchgang zum Wohn/-Schlafzimmer mit ausklappbarem Schlafsofa (max. 2 Pers.),
- vollwertige Küche,
- großem Badezimmer mit Dusche,
- separates WC
- WLAN

Das Haus verfügt über:

2 Schlafzimmer ( 1 x Doppelbett 1x zwei Einzelbetten ),

einem kleinen Gäste-Bad,

großem Wohn- Esszimmer mit Sofaecke und großem Esstisch mit Durchgang zum Wohn/-Schlafzimmer mit ausklappbarem Schlafsofa (max. 2 Pers),

vollwertige Küche,

großem Badezimmer mit Dusche, separates WC

## Ausstattung Zimmer

Größe: 80 qm

Belegung max.: 7

Anzahl Schlafzimmer: 2

WLAN: ja

Nichtraucher: ja

Spülmaschine: ja

### Hinweise zu Haustieren

Haustiere nicht erlaubt

**Allgemein:** allergikerfreundlich, allergikerger. (tierfrei), Doppelbett, Einzelbett, familienfreundlich, getrennt stehende Betten, Heizung, Nichtraucher, Nichtraucherhaus, Reise-/Kinderbett, Schlafsofa, separates Grundstück, Terrasse

**Außenanlage:** Garten zur Nutzung, Sitzecke im Garten, umzäuntes Grundstück

**Essen & Trinken:** Grillmöglichkeit

**Küche:** Backofen, Gefriermöglichkeit, Kühlschrank, Mikrowelle, separate Küche, Spülmaschine

**Sanitär:** Dusche, Gäste-WC, Haartrockner, WC-Toilette, zusätzliches Bad

---

**Service:** Bettwäsche, Handtücher, Internet im öff. Bereich, Tiere nicht erlaubt

---

**Technik:** DVD-Player, WLAN, Kabel/Sat, TV - Flachbild, Wecker

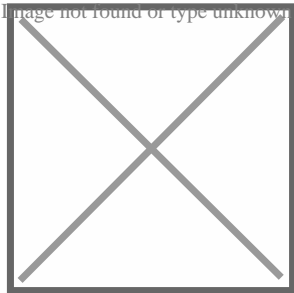
---

## Allgemeine Lageinformationen

---

Das Ferienhaus liegt in der obersten Straße auf dem Oberland, direkt unterhalb des Leuchtturms.

Von der großen Terrasse mit Garten genießt man den unverbauten Blick auf den Leuchtturm und seinen nächtlichen Strahl.



## Entfernungen

---

Arzt: 300 m

Bäcker: 300 m

Geldautomaten/Bank: 400 m

Krankenhaus/Klinik: 500 m

Höhe über dem Meeresspiegel: 40 m

Restaurant: 300 m

Schwimm-/Spaßbad: 500 m

Strand: 500 m

Supermarkt: 200 m

Tourist-Information: 500 m

Zentrum: 300 m

Objekt ID: 50830