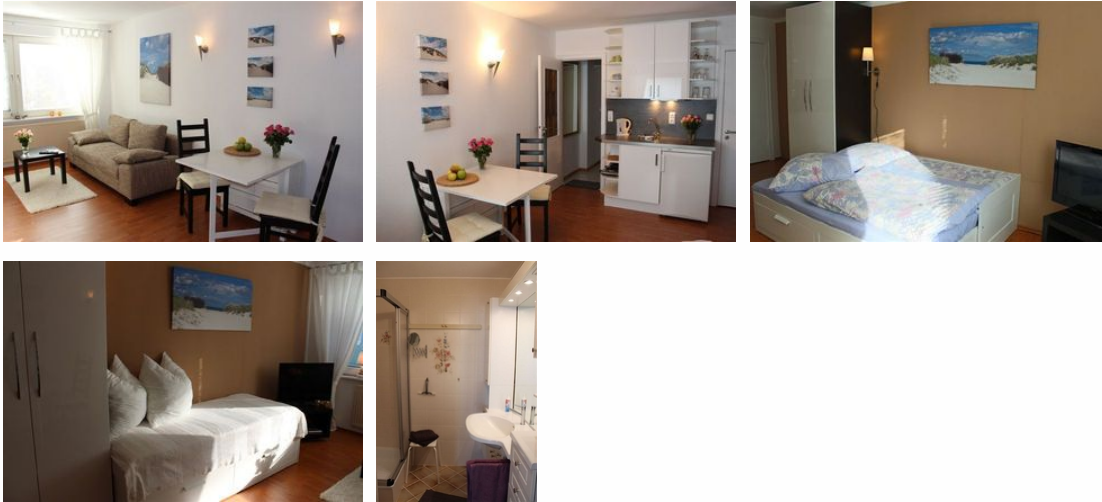


Be de Spukkerbu 50, App. 5

Ferienwohnung - Apartment

Helgoland



Beschreibung

Mehrfamilienhaus mit mehreren Appartements.

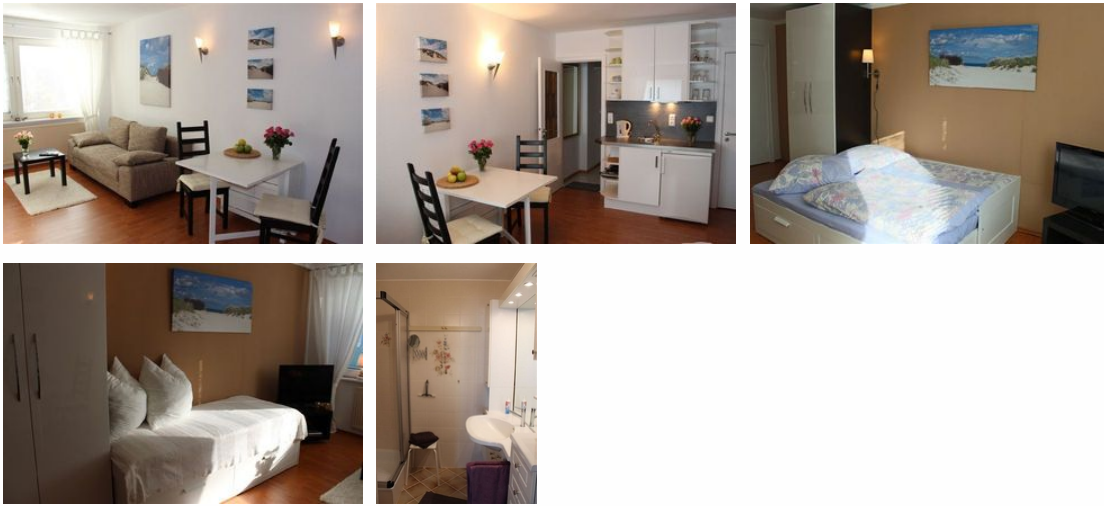
Unsere 2012 komplett renovierte Ferienwohnung „Be de Spukkerbu“ für 2 Personen liegt in der 1. Etage und ist 28 m² groß.

Unsere 2012 komplett renovierte Ferienwohnung „Be de Spukkerbu“ für 2 Personen liegt in der 1. Etage und ist 28 m² groß.

Erbaut: 1973

Letzte Renovierung: 2012

1-Raum-Apartment



Ausstattung Zimmer

Größe: 28 qm

Belegung max.: 3

TV: ja

Nichtraucher: ja

Hinweise zu Haustieren

Haustiere nicht erlaubt

Allgemein: Doppelbett, Heizung, Nichtraucher, Nichtraucherhaus, Schlafsofa, Wohn/Schlafrum komb.

Küche: Gefriermöglichkeit, Küche (Pantry/Mini), Kühlschrank, Mikrowelle

Sanitär: Bad/WC, Dusche/WC, Haartrockner

Service: Bettwäsche, Handtücher, Tiere nicht erlaubt

Technik: Kabel/Sat, TV, TV - Flachbild

So haben Gäste nach ihrem Aufenthalt bewertet

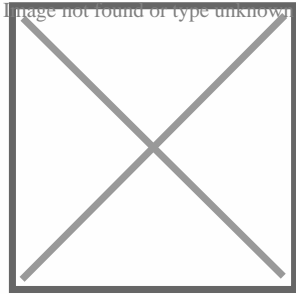
5 von max. 6 Punkten bei 33 Bewertungen insgesamt

Punkte	1	2	3	4	5	6
Ausstattung Zimmer/Fewo	●	●	●	●	●	
Sauberkeit	●	●	●	●	●	●

Punkte	1	2	3	4	5	6
Service & Freundlichkeit	●	●	●	●	●	●
Lage der Unterkunft (wie beschrieben)	●	●	●	●	●	●
Beschreibung entsprach der Unterkunft	●	●	●	●	●	●
Preis-Leistung	●	●	●	●	●	
Empfehlenswert	●	●	●	●	●	

Allgemeine Lageinformationen

Im Unterland sehr zentral aber ruhig gelegen.



Entfernungen

Supermarkt: 100 m

Objekt ID: 34115