

Haus Arielle

Ferienwohnung - Apartment

Helgoland



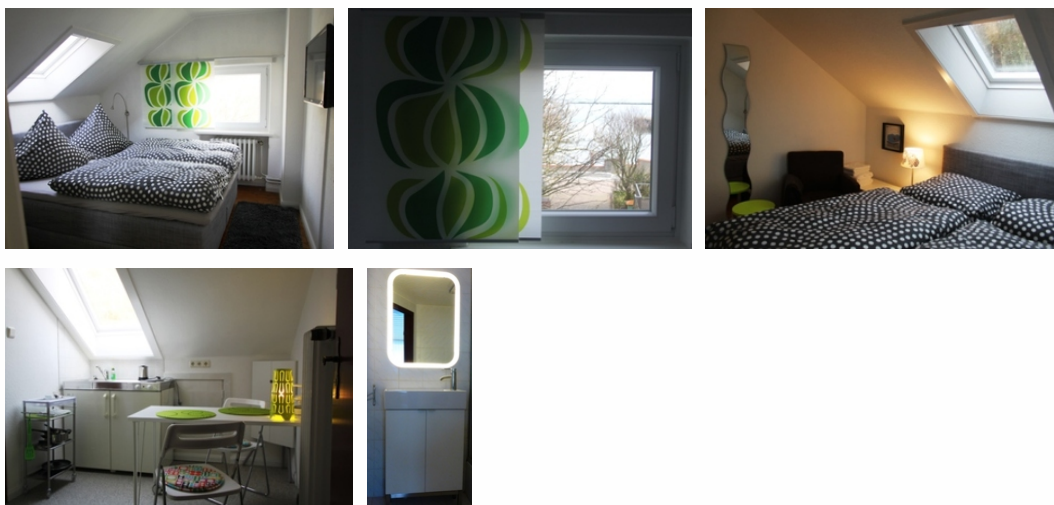
Beschreibung

Gepflegtes Haus in ruhiger Lage im Unterland.

Zum Nord-Ost-Hafen mit Blick auf das Meer sind es nur wenige Schritte. Nichtraucherhaus

Letzte Renovierung: 2015

Appartement Fabius



Zwar kleines aber gemütliches zwei-Raum-Appartement (beide Zimmer unter der Schräge im Dachgeschoss) . Separates Schlafzimmer, Wohnraum mit Küchenpantry und dig. Sat-TV. Internet-WLAN

Ausstattung Zimmer

Größe: 18 qm

Belegung max.: 2

Anzahl Schlafzimmer: 1

WLAN: ja

Nichtraucher: ja

Hinweise zu Haustieren

Haustiere nicht erlaubt

Allgemein: Nichtraucher, Nichtraucherhaus, Seeblick

Küche: Küche (offen), Küche (Pantry/Mini), Kühlschrank

Sanitär: Dusche/WC

Service: Bettwäsche, Handtücher

Technik: WLAN, Kabel/Sat, TV - Flachbild

Appartement Triton



Helles, freundliches und sehr ruhiges Appartement mit separatem Schlafzimmer (Doppelbett) und Küchenzeile. Komplett ausgestattet mit dig. Sat-TV, Internet-WLAN

Ausstattung Zimmer

Größe: 30 qm

Belegung max.: 2

Anzahl Schlafzimmer: 1

WLAN: ja

Nichtraucher: ja

Hinweise zu Haustieren

Haustiere nicht erlaubt

Allgemein: Doppelbett, Nichtraucher, Nichtraucherhaus, Seeblick

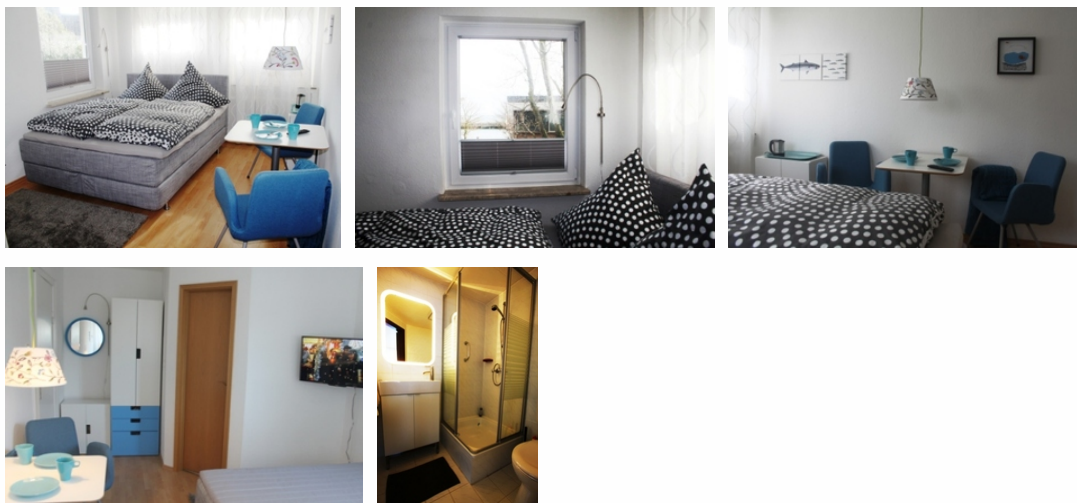
Küche: Küche (offen), Küche (Pantry/Mini), Kühlschrank

Sanitär: Dusche/WC

Service: Bettwäsche, Handtücher

Technik: WLAN, Kabel/Sat, TV - Flachbild

Doppelzimmer Scuttle



Doppelzimmer mit Dusche/WC, dig. Sat-TV, Internet-WLAN und Wasserkocher.

Ausstattung Zimmer

Größe: 18 qm

Belegung max.: 2

Anzahl Schlafzimmer: 1

WLAN: ja

Nichtraucher: ja

Hinweise zu Haustieren

Haustiere nicht erlaubt

Allgemein: Nichtraucher, Nichtraucherhaus, Seeblick

Sanitär: Dusche/WC

Service: Bettwäsche, Handtücher

Technik: WLAN, Kabel/Sat, TV - Flachbild

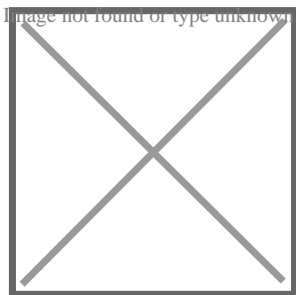
So haben Gäste nach ihrem Aufenthalt bewertet

5 von max. 6 Punkten bei 28 Bewertungen insgesamt

Punkte	1	2	3	4	5	6
Ausstattung Zimmer/Fewo	●	●	●	●		
Sauberkeit	●	●	●	●	●	
Service & Freundlichkeit	●	●	●	●	●	
Lage der Unterkunft (wie beschrieben)	●	●	●	●	●	
Beschreibung entsprach der Unterkunft	●	●	●	●	●	
Preis-Leistung	●	●	●	●	●	
Empfehlenswert	●	●	●	●	●	

Allgemeine Lageinformationen

Auf dem Unterland direkt hinter dem Aquarium gelegen. Nur ca. drei Minuten ins Ortszentrum. Fünf Minuten Fußweg zur Landungsbrücke und zur Dünenfähre und zum Schwimmbad, Kurmittelhaus. Nur ca. 50 mtr. zur Treppe ins Oberland.



Objekt ID: 1795