

# Haus Bellevue

Ferienwohnung - Apartment

Helgoland



## Beschreibung

Das Haus Bellevue liegt direkt am Südstrand und bietet 3 große Ferienwohnungen für jeweils 4 bis zu 7 Personen. Genießen Sie den traumhaften freien Panorama-Blick auf das unendliche Meer, den Horizont, die Wolken, den Sonnenaufgang, alles durch die großen Panorama-Scheiben im gemütlichen Sofa sitzend, oder von der 9 Meter langen Loggia bzw. von der großen Terrasse aus. Weitere Informationen über die Wohnungen 'Aquamarin', 'Bernstein' und 'Opal' erhalten Sie auf unserer Website. WLAN (16000) in jeder Wohnung. Preisabsprachen bei längerfristigen Aufenthalten möglich. Bitte kontaktieren sie uns per Email, oder Telefon.

Sprachen: englisch

## Appartement Aquamarin



Belegung bis 6 Personen, Aufbettung bis 7 Personen

3 Zimmer, Wohnzimmer, komplett ausgestatte Küche, 2 Schlafräume, 2 Bäder auf 2 Ebenen

Wohnzimmer, Dachstudio und Küche jeweils mit TV

Lage im Haus: 2. und 3. Etage (Dachstudio)

9 m lange Loggia mit Balkonmöbeln,

Bad 1 mit großer Eckbadewanne, Dusche und WC, Waschmaschine u. Trockner,

Bad 2 im Dachstudio mit Dusche u. WC

Sauna im Dachstudio

In der Küche besteht bequeme Ess- und Sitzgelegenheit für bis zu zehn Personen mit Seeblick

WLAN-Hochgeschwindigkeitsinternetanschluss und Internettelefonie ins Deutsche Festnetz gegen Aufpreis (03,00 € / Tag) verfügbar

Ortslage: Zentral im Unterland, erste Reihe am Südstrand

Preisabsprachen bei längerfristigen Aufenthalten möglich.

Große Komfortferienwohnung im 2. OG direkt am Südstrand. Herrliche freie Panoramansicht auf das Meer, die Düne und die Reede. 3 Raum Ferienwohnung mit 2 Schlafzimmern, Dachstudio mit Zusatzbetten (2 x Alkhoven und Schlafcouch), Sauna, 1 x Wannen-Duschbad mit Toilette, 1x Duschbad mit Toilette. 9 Meter lange große Balkonloggia mit Terrassenmöbeln.

Maximale Belegung (auf Anfrage) mit 7 Personen. WLAN Internetzugang 16000 kbit 3,00 € pro Tag.

## Ausstattung Zimmer

Größe: 100 qm

Belegung max.: 7

Anzahl Schlafzimmer: 2

WLAN: ja

TV: ja

Nichtraucher: ja

### Hinweise zu Haustieren

Haustiere nicht erlaubt

**Allgemein:** Balkon, familienfreundlich, Heizung, Hochstuhl, Meerblick, Nichtraucher, Nichtraucherhaus, Panoramablick, Reise-/Kinderbett, Sauna, Schreibtisch, Seeblick, Wohn/Schlafrum komb.

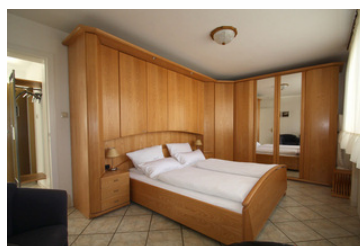
**Küche:** Backofen, Gefriermöglichkeit, Küche (offen), Kühlschrank, Mikrowelle, separate Küche

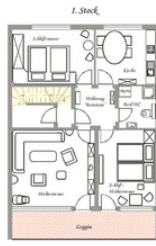
**Sanitär:** Bad/WC, Badewanne, Dusche/WC, Haartrockner, zusätzliches Bad

**Service:** Bettwäsche, Handtücher, Trockner, Waschmaschine

**Technik:** DVD-Player, LAN, WLAN, Kabel/Sat, Telefon, TV

## Appartement Bernstein





Große Komfortferienwohnung direkt am Südstrand. Herrliche freie Panoramasicht auf das Meer, die Düne und die Reede. 3 Raum Ferienwohnung, 2 x Schlafzimmer für 4 Personen, komplett ausgestattete Küche, 1 x Duschbad mit Toilette. 9 Meter lange große Balkonloggia mit Terrassenmöbeln, maximale Belegung (Aufstockung) bis zu 6 Personen. WLAN-Hochgeschwindigkeitszugang 03,00 € / Tag.

Preisabsprachen bei längerfristigen Aufenthalten möglich.

Große Komfortferienwohnung direkt am Südstrand. Herrliche freie Panoramasicht auf das Meer, die Düne und die Reede. 3 Raum Ferienwohnung, 2 x Schlafzimmer für 4 Personen, 1 x Wannen-Duschbad mit Toilette, 1 x Duschbad mit Toilette. 9 Meter lange große Balkonloggia mit Terrassenmöbeln, maximale Belegung (Aufstockung) bis zu 6 Personen. WLAN kostenlos verfügbar.

## Ausstattung Zimmer

Größe: 90 qm

Belegung max.: 6

Anzahl Schlafzimmer: 2

WLAN: ja

Nichtraucher: ja

Waschmaschine: ja

### Hinweise zu Haustieren

Haustiere nicht erlaubt

**Allgemein:** Balkon, Doppelbett, familienfreundlich, Heizung, Hochstuhl, Meerblick, Nichtraucher, Nichtraucherhaus, Reise-/Kinderbett, Schlafsofa, Schrankbett, Seeblick

**Küche:** Backofen, Gefriermöglichkeit, Kühlschrank, Mikrowelle, separate Küche, Spülmaschine

**Sanitär:** Dusche/WC, Haartrockner

**Service:** Bettwäsche, Handtücher, Trockner, Waschmaschine

**Technik:** DVD-Player, WLAN, Kabel/Sat, Telefon, TV - Flachbild

## Appartement Opal



Belegung bis 4 Personen

Wohnzimmer mit TV, 2 Schlafzimmer, komplett ausgestattete Küche, Duschbad mit WC, Waschmaschine und Trockner. Großzügige Terrasse mit Gartenmöbeln und elektrisch fernbedienbare Sonnenmarkise.

Seeblick zur Helgoländer Badedüne und zur Schiffsreed, .

WLAN-Hochgeschwindigkeitsinternetanschluss und Internettelefonie in das deutsche Festnetz kostenlos verfügbar

Ortslage: Zentral im Unterland am Südstrand

Die großzügige und komplett eingerichtete Vierraumwohnung befindet sich im Unterland am Südstrand und bietet viel Platz und Komfort für bis zu 4 Personen in zwei Schlafzimmern. Sie befindet sich im Erdgeschoss und verfügt über eine großzügige Terrasse mit Seeblick zur Helgoländer Badedüne und zur Schiffsreed. Das Badezimmer im Erdgeschoss ist mit Dusche, Waschmaschine und Trockner ausgestattet. Ein WLAN - Hochgeschwindigkeitsinternet- und Telefonanschluss (Festnetz-Flat) steht kostenlos zur Verfügung.

## Ausstattung Zimmer

Größe: 100 qm

Belegung max.: 4

Anzahl Schlafzimmer: 3

WLAN: ja

Waschmaschine: ja

Spülmaschine: ja

## Hinweise zu Haustieren

Haustiere nicht erlaubt

**Allgemein:** familienfreundlich, Heizung, Hochstuhl, Meerblick, Nichtraucherhaus, Reise-/Kinderbett, Seeblick, Terrasse

**Küche:** Backofen, Gefriermöglichkeit, Kühlschrank, Mikrowelle, separate Küche, Spülmaschine

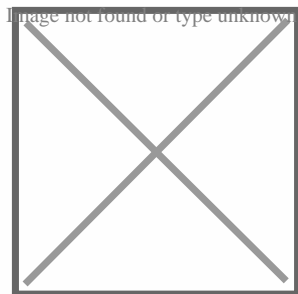
**Sanitär:** Dusche/WC, Gäste-WC, Haartrockner

**Service:** Bettwäsche, Handtücher, Trockner, Waschmaschine

**Technik:** DVD-Player, WLAN, Kabel/Sat, Telefon, TV - Flachbild

## Allgemeine Lageinformationen

Direkt am Südstrand



## Entfernungen

Supermarkt: 300 m

Objekt ID: 15337